

Система установлена

После заполнения чернилами шлейфа, капсул и Ваших ёмкостей принтер готов к работе. Убедитесь, что воздушные отверстия ёмкостей открыты, капилляры шлейфа нигде не пережаты, а каретка свободно достаёт своих крайних положений. Включите принтер и сделайте тест дюз. Если на тесте видны не все дюзы, дайте принтеру пару прочисток из стандартной утилиты драйвера и оставьте его на некоторое время, это необходимо, чтобы из головки вышел попавший туда воздух.

Обслуживание СНПЧ

Качество печати:

- старайтесь печатать регулярно, не реже указанных в Руководстве по эксплуатации вашего принтера рекомендаций;
- при ухудшении качества печати проверяйте уровень чернил в капсулах, в ёмкостях-донорах, а также пропускную способность всех каналов и наличие отверстий в крышках для воздуха;
- при полных ёмкостях рекомендуется подложить под принтер подставку высотой 5-6 см, чтобы приподнять его относительно ёмкостей с чернилами (только в случае, если используются бутылочки);
- в остальных случаях обращайтесь к Руководству по эксплуатации принтера - там есть все необходимые рекомендации по уходу и обслуживанию принтера.

Дозаправка:

- не допускайте полного окончания чернил в ёмкостях;
- для дозаправки обратитесь к инструкции по подключению и заправке ёмкостей.

Транспортировка:

- перед транспортировкой принтера с установленной системой НПЧ пережмите биндерами все трубки, чтобы чернила не смогли выливаться ни в принтер, ни в ёмкости с чернилами.

Гарантия на СНПЧ 2 года с момента продажи.

Адрес и техническая поддержка

Интернет-магазин RESETTERS
93405, Украина, Луганская обл.
г.Северодонецк, пл.Победы 2, оф.507
www.resetters.com

Служба технической поддержки и консультаций:
E-mail - sp@resetters.com, ICQ 760444
Форум поддержки: <http://www.resetters.ru/>
тел+38 (096) 321-5000, +38 (06452) 6-01-02

28.03.2008

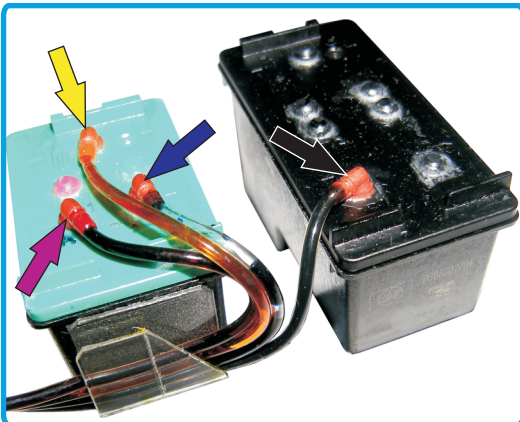
SPUPER
RINTER

Инструкция по установке системы непрерывной подачи чернил на HP2573



Интернет-магазин Resetters.com

Модернизация картриджей



Модернизация картриджей HP2573

Включите принтер. Поднимите крышку, подождите, пока каретка выедет в позицию замены картриджа, и снимите их.

Снимите наклейки с картриджа. Сверлом, входящим в набор, расширьте отверстия. Вставьте в них силиконовые уплотнители, не до конца - наполовину. Подключите шлейф к картриджам, вставив уголки на концах в уплотнители, закреплённые на картридже. Постарайтесь повторить расположение капилляров шлейфа, как на фото ниже, чтобы капилляры не мешали движению каретки.

Для большей надёжности системы вместо силиконовых уплотнителей лучше воспользоваться клеем. Установив уголки в отверстия, тщательно проклейте места соединения уголков с картриджем.

Если Вы решили приклеить уголки, тогда сразу же

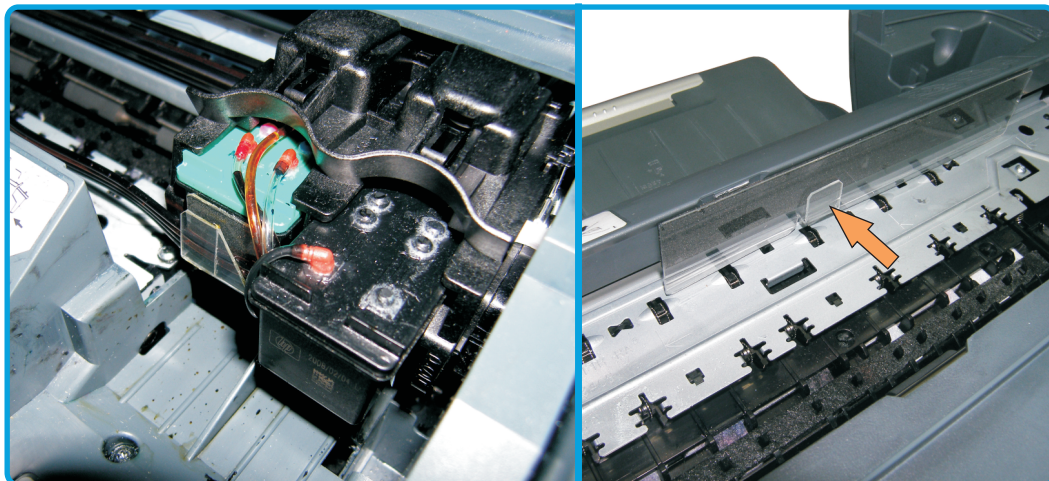
заправьте систему. Порядок заправки описан ниже в данной инструкции.

Не путайте цвета! На фото стрелочками обозначены цвета отсеков С-М-У (Синий, Красный, Жёлтый).

На цветной картридже приклейте клипсу-держатель и уложите в неё шлейф.

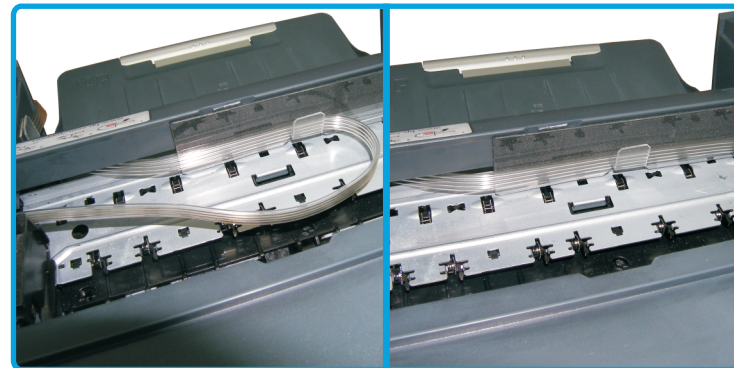
Установка картриджей и прокладка шлейфа

Установите картриджи на штатное место. Приклейте клипсу по центру принтера с внутренней стороны (на фото вид сзади). Постарайтесь как можно более точно приклеить её, руководствуясь ниже приведённой фотографией.



Установка картриджей и прокладка шлейфа HP2573

Прокладка шлейфа

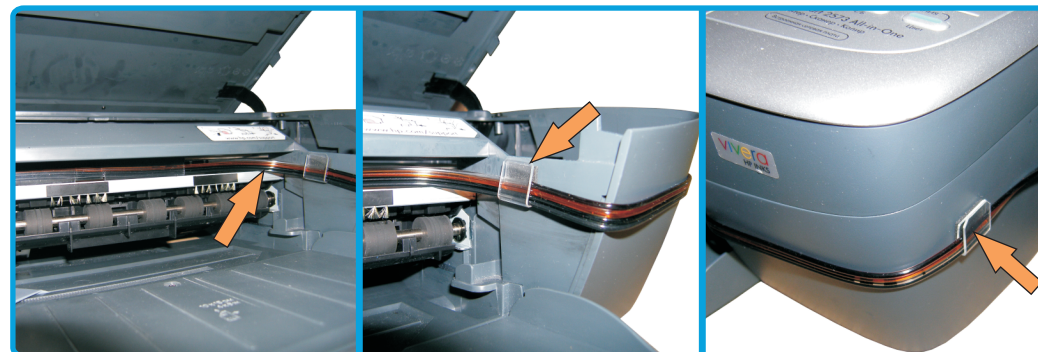


Прокладка шлейфа HP2573

Уложите шлейф в клипсу. Отрегулируйте его таким образом, чтобы в крайних положениях каретки шлейф не провисал и излишне не натягивался. Проследите, чтобы не было петель, и шлейф нигде не мешал движению

Вывод шлейфа

Приклейте две клипсы с правой стороны принтера и выведите шлейф через них.



Вывод шлейфа HP2573

Заправка системы

Заправьте ёмкости по инструкции, затем поочерёдно снимите с картриджа все капилляры, вставьте уголок в носик шприца и потяните поршень на себя, пока капилляр полностью не заполнится чернилами. Пережмите капилляр биндером и вставьте его обратно в картридж, после чего биндер снимите.

Если Вы устанавливаете систему не на новые картриджи, а уже на частично израсходованные, имеет смысл перед установкой дозаправить картриджи. Для этого наберите в шприц чернил нужного цвета и, воткнув иглу в соответствующее отверстие, заполните картридж. Не путайте цвета!



Заправка системы HP2573